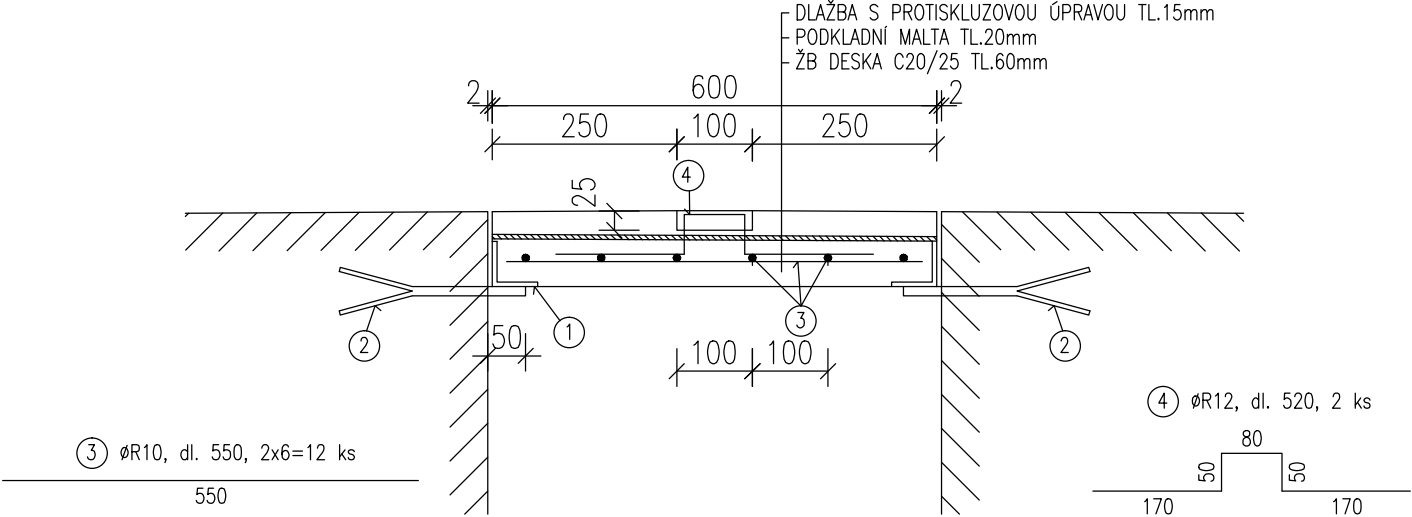
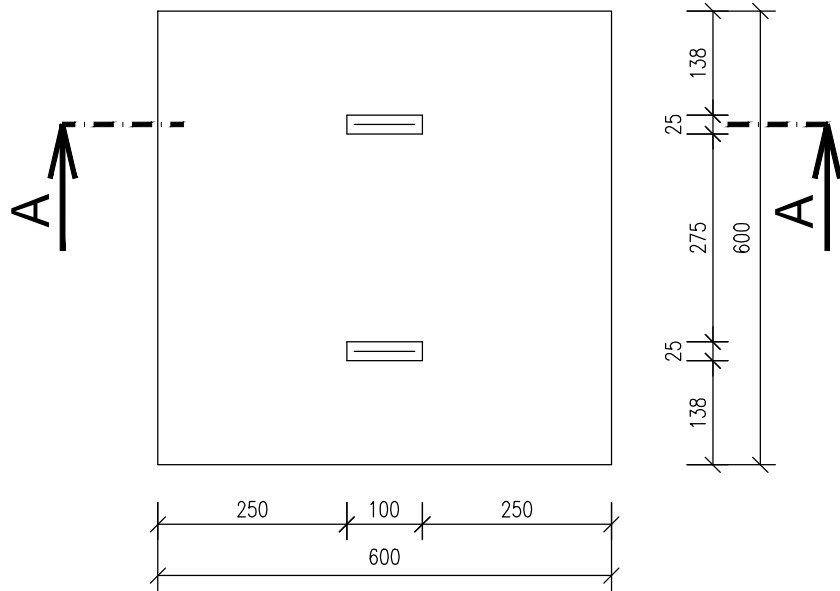


KRYT ČERPACÍ JÍMKY M 1:10  
ŘEZ A - A



PŮDORYS (POHLED SHORA)




POZNÁMKA: 1. POLOŽKA Č.1 SVAŘENA DO RÁMU  
2. POLOŽKA Č.2 – ROZEVŘENÍ 15° NA DÉLKU 100mm, 2x4=8ks

Výkaz konstrukční oceli


Položka číslo	Prvek	Rozměr	Počet	Hmotnost	
				1ks	Celkem
1	ocelový úhelník L dl.600mm	60/60/6	4	3,252	13,01
2	ocelová kotva	250/100/12	8	2,4	19,20
3	ocelový prut dl. 550mm	Ø10mm	12	0,339	4,07
4	kotevní hák dl. 520mm	Ø 12mm	2	0,46	0,92
Součet				kg	37,20
Svary 2%				kg	0,74
Hmotnost konstrukční oceli celkem pro 1 kryt				kg	37,94

Veškerá práva vyhrazena. Tento výkres a detail je majetkem projektanta a nesmí být použit celý ani z části bez písemného souhlasu.



SUDOP BRNO, spol. s r.o.  
Kounicova 26  
611 36 Brno

ZODP.PROJEKTANT	VYPRACOVAL
Ing. Hana Hanáková	Ing. Hana Hanáková
KRESLIL	HIP
Ing. Jan Balas	R.KVEREK DIS
OBEC: HAVLÍČKŮV BROD	KRAJ: VYSOČINA
INVESTOR : Správa železniční dopravní cesty, státní organizace DLAŽDĚNÁ 1003/7, 110 00 PRAHA 1	
ZADAVATEL : STAVEBNÍ SPRÁVA VÝCHOD NERUDOVA 1, 772 58 OLOMOUC	



Generální projektant: DMC  
Havlíčkův Brod s.r.o.  
Průmyslová 941  
580 01 Havlíčkův Brod  
PROJEKTOVÁNÍ INŽENÝRSKÝCH STAVEB  
tel.: 724 155 348  
e-mail: jměno@dmchb.cz

NÁZEV AKCE:	DATUM	7/2014
Rekonstrukce nástupišť v ŽST Havlíčkův Brod	STUPEŇ PD	PROJEKT
	Č. ZAKÁZKY	14002
	MĚŘÍTKO	1:10
SO 316 Zajištění bezbariérového přístupu na ostrovní nástupiště	ČÁST DOKUM.	Č. VÝKRESU
Detaily	E.5	2.6.3